

**Descubre
Vive, Sueña**



**Programa Naturaleza
5 días / 4 noches**

DIA 01 : IQUITOS – CAPINURÍ LODGE

- ✚ Recojo desde el aeropuerto de acuerdo al horario de su vuelo o de su hotel en la ciudad de Iquitos.
- ✚ **NANAY.** Traslado hacia el embarcadero Turístico Bellavista Nanay, durante el recorrido se le brindará una breve orientación por la ciudad de Iquitos, observando los principales lugares turísticos de esta pujante e histórica ciudad del oriente peruano que en el Siglo XIX pasó a convertirse de pequeño poblado al más importante puerto fluvial en el Amazonas.
Llegada al Embarcadero Turístico Bellavista Nanay, donde haremos un recorrido de 10 a 15 minutos aproximadamente, antes de subir al bote y conocer un poco sobre la gastronomía de la selva, aquí podremos apreciar los platos típicos de la zona y degustarlo en caso desean. Seguido iniciamos la **navegación por el río más caudaloso del mundo y una de las 7 Maravillas Naturales del Mundo**, el río Amazonas, a bordo de cómodas y seguras embarcaciones típicas. El viaje por el río Amazonas le permitirá apreciar un maravilloso panorama en el que la magnificencia del río se abre paso a través de la exuberancia de la selva, tiempo de recorrido 1:30 hrs aprox.

Como primera parada durante nuestra navegación nos detendremos a apreciar la unión de los ríos Amazonas y nanay y ver el cambio del color de las aguas.

- ✚ **CAPINURI LODGE.** Llegaremos al lodge donde habrá una corta explicación sobre las normas que rigen la sostenibilidad del albergue y su entorno, le permitirán conocer mejor las maneras de cómo hacer más gratificante su permanencia.
- ✚ **ISLA DE MONOS .** Continuando nuestra navegación por el Amazonas, entraremos a una quebrada para visitar a los monos en su hábitat natural, al llegar seremos recibidos por las diferentes: Mono choro (woolly monkey), mono tocon (titi monkey), mono araña o maquisapa (spider monkey), entre otros especies de monos que habitan en este lugar donde podremos aprender de cada uno de ellos, alimentarlos, jugar y tomarnos fotos con ellos y todo en su hábitat natural!!
- ✚ **BUSQUEDA DE DELFINES ROSADOS**
- ✚ **PESCA DE PIRAÑAS** Después de esa actividad nos alistamos para emprender el tour de Pesca Artesanal, aquí el guía nos orientará las técnicas locales de pesca de pirañas u otras especies con el mismo material que utiliza el hombre de la selva con fines de subsistencia. (Podemos degustar lo pescado)
- ✚ **ALMUERZO.** Típico Autoservicio (De ser vegetariano o vegano informar con anticipación)
- ✚ **BAÑARSE EN EL AMAZONAS** Después del almuerzo tendremos un descanso de unos 30 minutos para luego dirigirnos a disfrutar de las frescas aguas del río Amazonas y disfrutar de sus playas y hacer el baño de rejuvenecimiento en el lodo negro (Según temporada).
- ✚ **ATARDECER AMAZONICO** Observación del hermoso sobre el Amazonas (dependiendo de las condiciones climáticas) así como observar delfines rosados (según temporada)
- ✚ **CENA**
- ✚ **EXCURSIÓN NOCTURNA.** Su guía le indicará el momento en que se iniciará la excursión a pie que lo llevará a descubrir, el misterioso Mundo de los insectos nocturnos, cigarras, arañas, mantis religiosa, serpientes, sapos gigantes entre otros.
- ✚ **PERNOCTE EN EL LODGE EN LA SELVA**

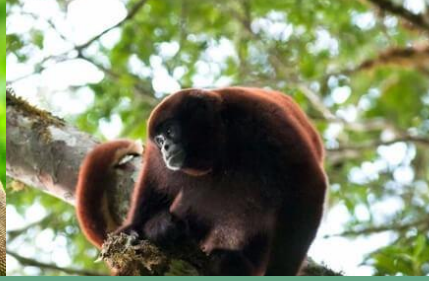


Camino a la aventura

IQUITOS - PERU

Oficina Principal: Samanez Ocampo # 264 – Iquitos / Celular: 958992798 / 931903229

www.capinuriamazoniatours.com | info@capinuriamazoniatours.com



Descubre
Vive, Sueña



Programa Naturaleza
5 días / 4 noches

DIA 02 : SANTA MARIA

✚ **AMANE CER AMAZÓNICO.** Observación de este y de Aves exóticas: Durante las primeras horas de la mañana, es el tiempo adecuado para poder observar muchas de las especies de aves que se alimentan a orillas del río, así como ver el majestuoso amanecer en el Amazonas que da paso a un nuevo día.

✚ **DESAYUNO**

✚ **SANTA MARIA DE FATIMA** Después del desayuno nos prepararemos para nuestro viaje a la comunidad Santa Maria de Fátima, un pequeño pueblo de aproximadamente 200 personas en las cercanías del río Amazonas. Ellos desarrollan un proyecto de ecoturismo y construyeron una torre de madera de 15 metros, en medio de la selva, para poder disfrutar del paisaje y observar diferentes especies de aves en el Garzal. Navegación en el río Amazonas hacia Santa Maria de Fatima. 30 minutos de viaje en bote a motor aproximadamente.

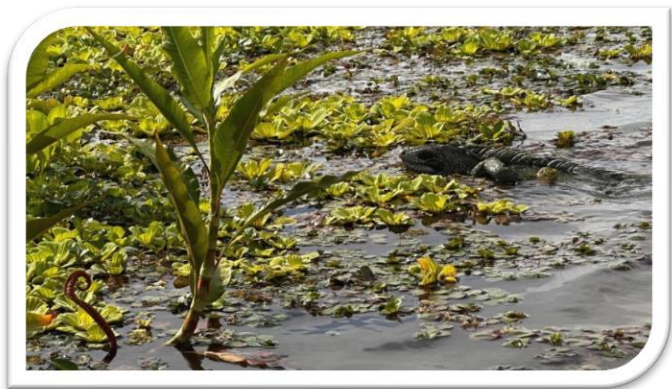
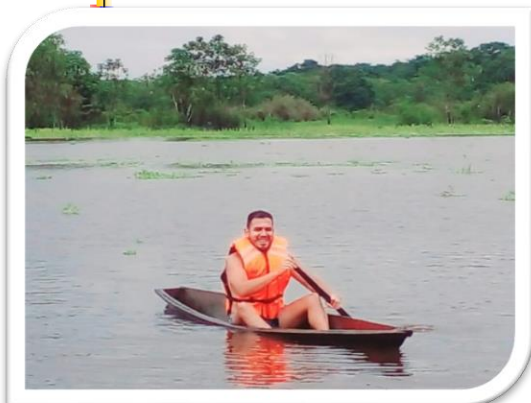
✚ **EXCURSION EN LA SELVA** Nos alistamos para realizar una caminata botánica para conocer los principales árboles y plantas medicinales que existen en el Amazonas, muchas de ellas con propiedades curativas y otras con ciertos misticismos, nuestro guía nos ira explicando cada una de ellas hasta llegar al garzal

✚ **MIRADOR.** Subiremos la torre de madera de 3 pisos (15 metros) para disfrutar del paisaje y observar aves y animales.

frutas para mantenernos energizados. Realizaremos una expedición en canoa, avanzando lentamente por la densa vegetación de El Garzal. Aquí podemos encontrar al Shansho (Hoatzin), un ave amazónica prehistórica, y diferentes especies de garzas como la garza blanca (snowy egret), la garza huapapa blanca (white boat billed heron), la garza huapapa marrón (brown boat billed heron), entre otras. Durante el día comeremos frutas para mantenernos energizados

✚ **NAVEGACION NOCTURNA** Navegaremos en el rio Huashalado, saldremos en canoa para ir en busca de los caimanes para su observación y aprenderemos de la vida de cada una de estas especies y su principal rol dentro de la naturaleza, asimismo observaremos luciérnagas, y disfrutar del sonido nocturno de la selva amazónica

RETORNO AL LODGE A DESCANSAR

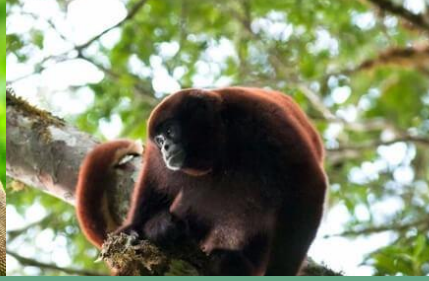


Camino a la aventura

IQUITOS - PERU

Oficina Principal: Samanez Ocampo # 264 – Iquitos / Celular: 958992798 / 931903229

www.capinuriamazoniatours.com | info@capinuriamazoniatours.com



**Descubre
Vive, Sueña**

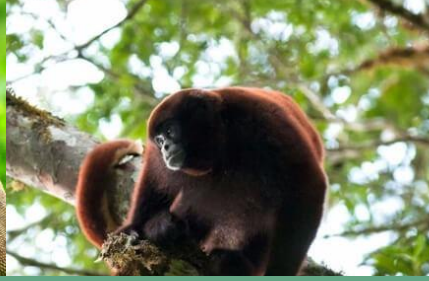


**Programa Naturaleza
5 días / 4 noches**

DIA 03 : RESERVA YANAYACU

- ✚ **DESAYUNO**
- ✚ **CAMPING (OPCIONAL)** Empacaremos nuestro equipo de camping y caminaremos a la comunidad San Juan de Huashalado. Desde ahí iniciaremos nuestro viaje en bote con destino a la cuenca del río Yanayacu
- ✚ Recorreremos este hermoso ecosistema y nos sumergiremos en la «Selva de los espejos» (nombrada así por el claro reflejo del agua). Realizaremos una caminata en el «Reino de los árboles gigantes», y si nos mantenemos atentos y observamos con cuidado y paciencia, podremos observar algunos animales en su hábitat natural como perezosos, monos, lagartos y aves. Aquí también observaremos la Lupuna (ceiba pentandra), la especie de árbol más grande de la selva amazónica.
- ✚ **ALMUERZO A BORDO**
- ✚ **CAMINATA EN SELVA SECUNDARIA.** Caminata en la selva de aproximadamente 1 hora y media, profundizando y dirigiéndonos hacia la laguna Yahua cocha. En el camino podremos ver diferentes especies de monos en los árboles alrededor de nosotros.
- ✚ **VISITA AL ARBOL GIGANTE** Nuestro objetivo es llegar hasta el árbol gigante donde podremos pedir nuestro deseo a la madre naturaleza bajo los pies del árbol de la Lupuna. Donde abrazaremos al árbol y también donde la naturaleza nos transmitirá energía pura y saldremos renovados.
- ✚ Podremos balancearnos también en las hermosas lianas que bajan del árbol gigantes y distraernos un poco antes de volver hasta el Lodge
- ✚ **EXPLORACION EN CANOA** exploraremos en canoa, disfrutando del paisaje y observando aves como garzas, tibes, entre otras. En Yahua cocha podemos probar nuestra suerte pescando, si así lo desea. Aquí podemos encontrar Acarahuazu (Oscar fish), Fasaco (Common trahira), Tucunare (Peacock cichlid), entre otros.
- ✚ **CAMPAMENTO YANAYACU** Luego del desayuno nos alistamos para dirigirnos a nuestro campamento dentro la selva y equiparnos con las tiendas de campaña hacer un breve reconocimiento del lugar para una estancia segura.
- ✚ **CENA**
- ✚ **PERNOCTE EN EL CAMPAMENTO**





**Descubre
Vive, Sueña**

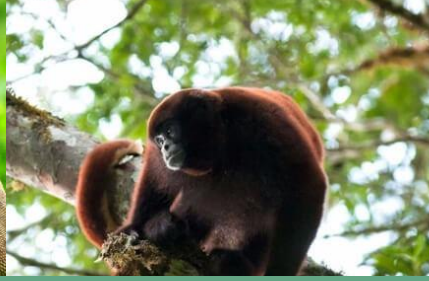


**Programa Naturaleza
5 días / 4 noches**

DIA 04 : RESERVA YANAYACU

- ✚ **AMANECEER AMAZÓNICO EN CANOA** Despierte sus sentidos con una expedición matutina en canoa, sintiendo el relajante olor de la selva amazónica dándole la bienvenida al día que recién comienza.
- ✚ **DESAYUNO EN EL CAMPAMENTO.**
- ✚ **EXPLORACION DENTRO YANAYACU.** Una vez energizados comenzaremos una aventura remando, disfrutando de los paisajes, de la misma forma que algunos locales lo hacen.
- ✚ **PESCA ARTESANAL EN LA RESERVA** Será tiempo de poner en práctica lo aprendido sobre pesca durante los primeros días. Iremos a realizar pesca artesanal. El guía le enseñará y asistirá con algunas técnicas locales de pesca.
- ✚ **ALMUERZO**
- ✚ **EXPLORACION A PIE EN EL YANAYACU.** Caminata hacia las zonas profundas de la cuenca del Yanayacu. En esta caminata tendremos la oportunidad de explorar y aprender sobre etnobotánica, vida silvestre que encontremos Mientras exploramos la cuenca del Yanayacu aprenderemos cómo orientarnos en la jungla. El guía les enseñará algunas habilidades básicas de supervivencia en la selva amazónica, que cosas pueden hacer en caso de perderse, cómo reconocer plantas comestibles, como encontrar agua dentro de plantas, entre otros datos prácticos.
- ✚ **VUELTA AL LODGE EN EL AMAZONAS** Al volver de nuestra caminata por la jungla empacaremos nuestras cosas y nos prepararemos
- ✚ para navegar en bote a motor de vuelta al albergue. Navegación en bote por el río Amazonas de vuelta al albergue.
- ✚ Cena en el albergue





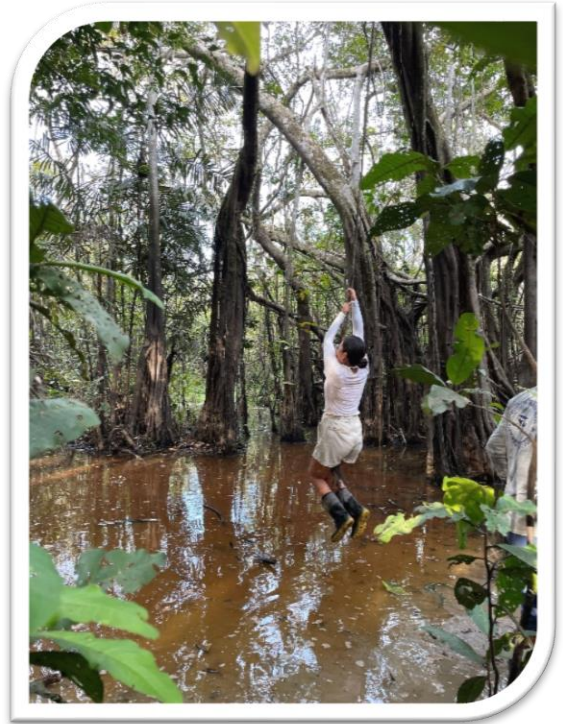
**Descubre
Vive, Sueña**

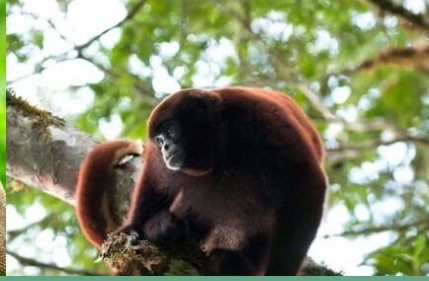


**Programa Naturaleza
5 días / 4 noches**

DIA 5: REGRESO

- + **DESAYUNO EN EL LODGE**
- + **CAMINATA ETNOBOTANICA** selva para aprender sobre las plantas amazónicas y su relación con las personas que aquí habitan. También aprenderemos sobre plantas medicinales amazónicas.
- + **ALMUERZO**
- + **TRIBU YAGUAS** Después visitaremos a la “Comunidad Nativa Yaguas” cuyos ancestros fueron descubiertos por Francisco de Orellana en su primera exploración del Amazonas en 1541. Esta visita le permitirá conocer sus costumbres ancestrales, apreciar su original vestimenta de fibras de palmera e incluso probar su puntería con la “pucuna” (cerbatana) que los Yaguas utilizaron por siglos para la caza
- + A hora apropiada, tomaremos nuestra embarcación para dirigirnos a Iquitos
- + Llegada a Nanay y traslados hasta el centro de la ciudad
- + Fin de nuestros servicios

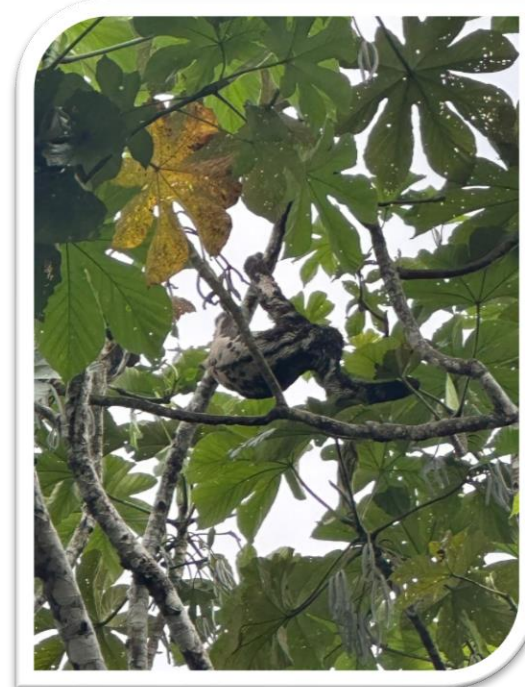
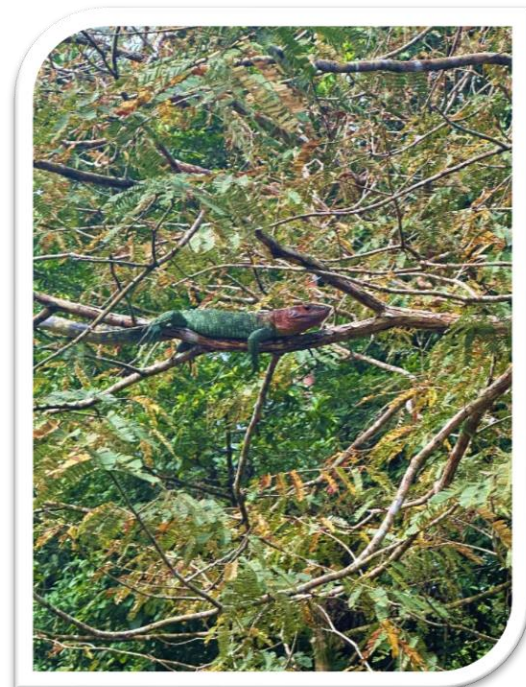
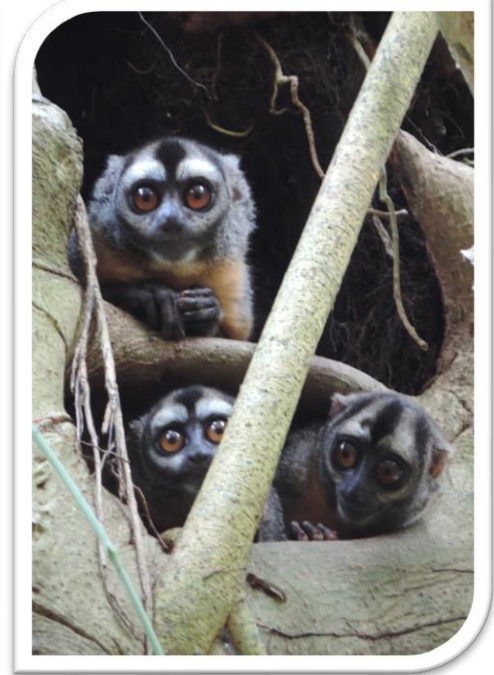
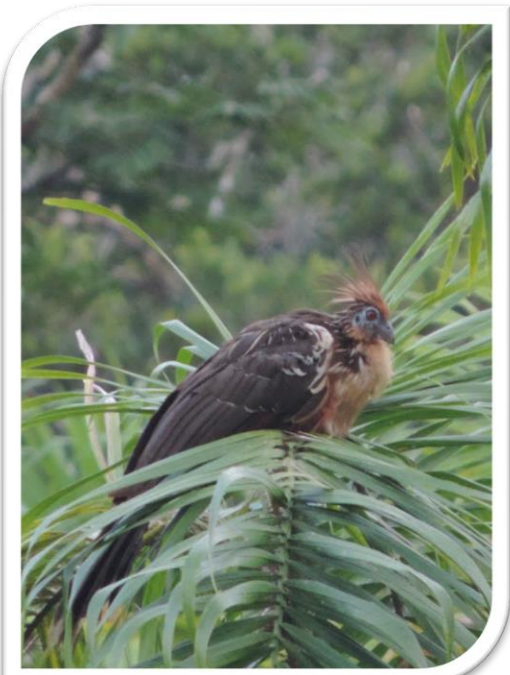




**Descubre
Vive, Sueña**



**Programa Naturaleza
5 días / 4 noches**

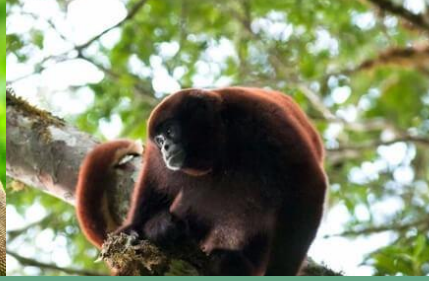


IQUITOS - PERU

Camino a la aventura

Oficina Principal: Samanez Ocampo # 264 – Iquitos / Celular: 958992798 / 931903229

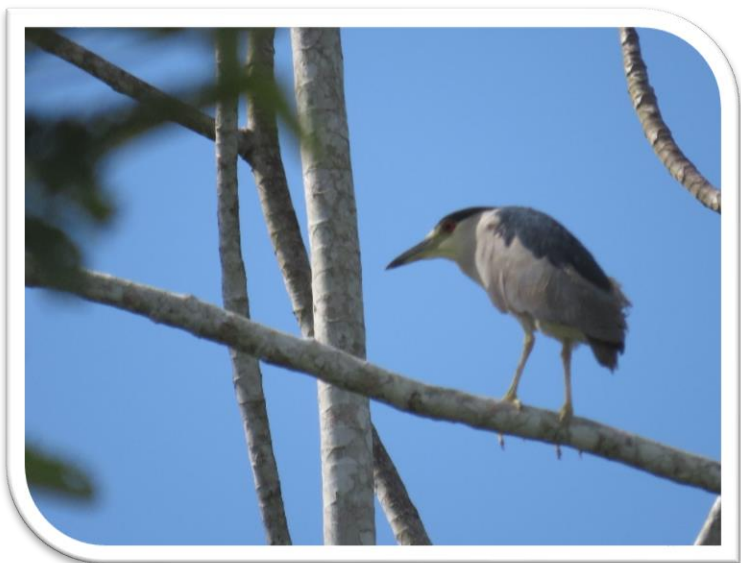
www.capinuriamazoniatours.com | info@capinuriamazoniatours.com



**Descubre
Vive, Sueña**



**Programa Naturaleza
5 dias / 4 noches**

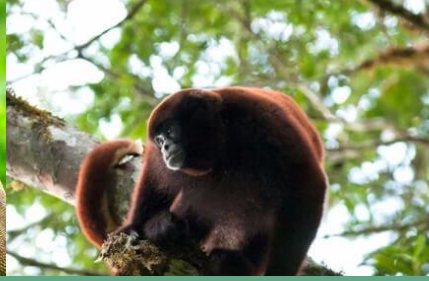


IQUITOS - PERU

Camino a la aventura

Oficina Principal: Samanez Ocampo # 264 – Iquitos / Celular: 958992798 / 931903229

www.capinuriamazoniatours.com | info@capinuriamazoniatours.com



**Descubre
Vive, Sueña**



**Programa Naturaleza
5 días / 4 noches**

EL PAQUETE INCLUYE:

- ✚ Traslados aeropuerto u hotel / albergue / aeropuerto u hotel (terrestre y fluvial)
- ✚ 02 noche de alojamiento en nuestras cabañas en el lodge
- ✚ 02 noche de alojamiento en nuestras tiendas de campaña en la reserva Yanayacu
- ✚ Todas las comidas durante su estadía en los campamentos en selva (Desayuno, almuerzo, cena)
- ✚ Excursiones como se detallan en el programa
- ✚ Ingreso a los diferentes circuitos descritos en el programa
- ✚ Guía en inglés o español
- ✚ Botas de jebe para caminar bajo lluvia opcionales

NUESTROS SERVICIOS NO INCLUYE:

- ✚ Tickets aéreos
- ✚ Impuestos en aeropuerto
- ✚ Propinas
- ✚ Lavandería
- ✚ Bebidas en el bar.

¿QUÉ TRAER A LA SELVA?

- ✚ Recomendamos que al venir a la selva tenga en cuenta traer los siguientes:
- ✚ Pantalones y camisas de algodón livianas de manga larga
- ✚ Bermudas o shorts delgados
- ✚ Polos de algodón tipo T-shirts o camisetas de manga corta
- ✚ Bloqueador de sol
- ✚ Gorra con visera o sombrero liviano
- ✚ Cámara y/o filmadora con batería recargable, binoculares, linterna personal
- ✚ Loción o crema repelente para mosquitos (OFF!)
- ✚ Poncho o chaqueta impermeable liviana
- ✚ Zapatillas o botines cómodos para caminar
- ✚ Ropa de baño

!!! BUEN VIAJE...DISFRUTELO!!!

* El orden de algunas actividades pueden variar debido a situaciones operacionales o climáticas